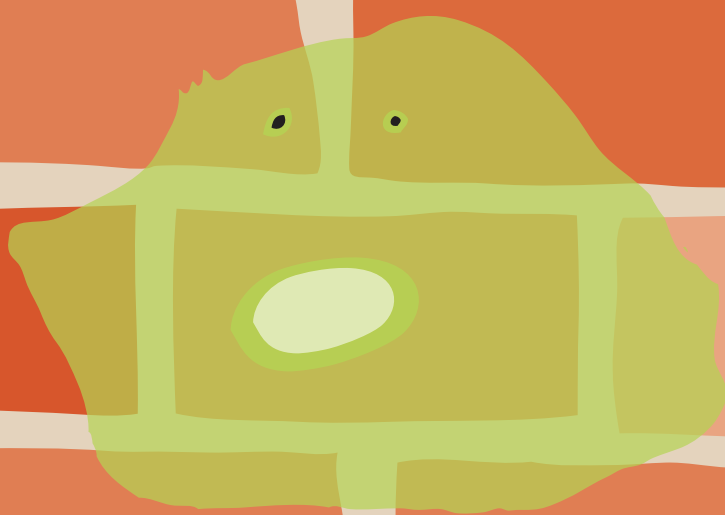




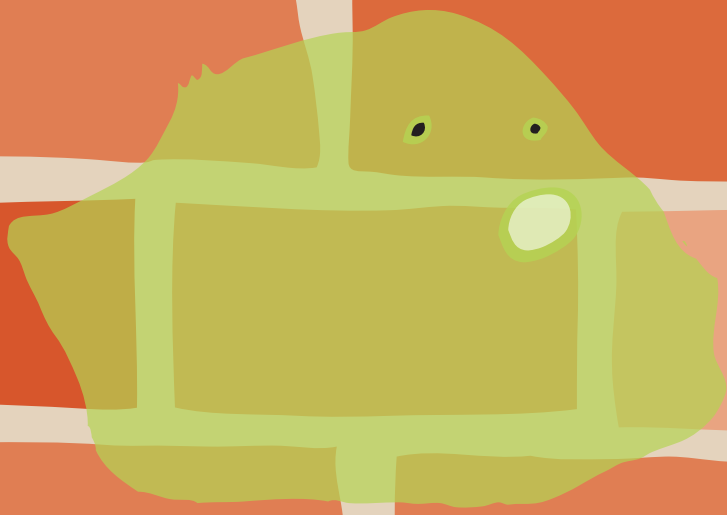
JO, JESTLI JE TU ŽIJE DOBRĚ?  
... NO, JO!  
ALE TO DŘÍV NEBEJVALO.



NAŠTĚSTÍ STARÝ ČASY POMINULY  
A NASTĚHOVALY SE SEM VŠECHNY  
PLÍJNĚ Z OKOLÍ.



JSEM RÁDA ZA TOHLE STARTOVACÍ  
BYDLENÍ PRO PLÍJNĚ V AUTOMATICEKCH  
MLÝNECH ...



... TAK SNAD TO MĚSTO NEKOUPÍ,  
TO BY NAŠ ASI VYSTĚHOVALI ...